

Aerofotogrammetria aggiornata a ottobre 2017

Sensibilità visiva (scala 1:10.000)

- Molto alta
- Alta
- Media
- Bassa

Ambiti percettivamente omogenei per struttura e caratteristica (fonte: Componente paesistica PGT 2011 e aggiornamento Variante 2018)

- Centro storico
- Corsi d'acqua
- Verde di connessione ambientale e di ricomposizione paesaggistica
- Spazi aperti di grande interscambiabilità
- Area boscata/barriera visiva
- Alberi sparsi

Detrattori ed elementi del degrado paesistico (fonte: Componente paesistica PGT 2011 e aggiornamento Variante 2018)

- Edifici industriali privi di mitigazione
- Linee elettriche aeree
- Linea ferroviaria

Emergenze architettoniche (fonte: Componente paesistica PGT 2011 e aggiornamento Variante 2018)

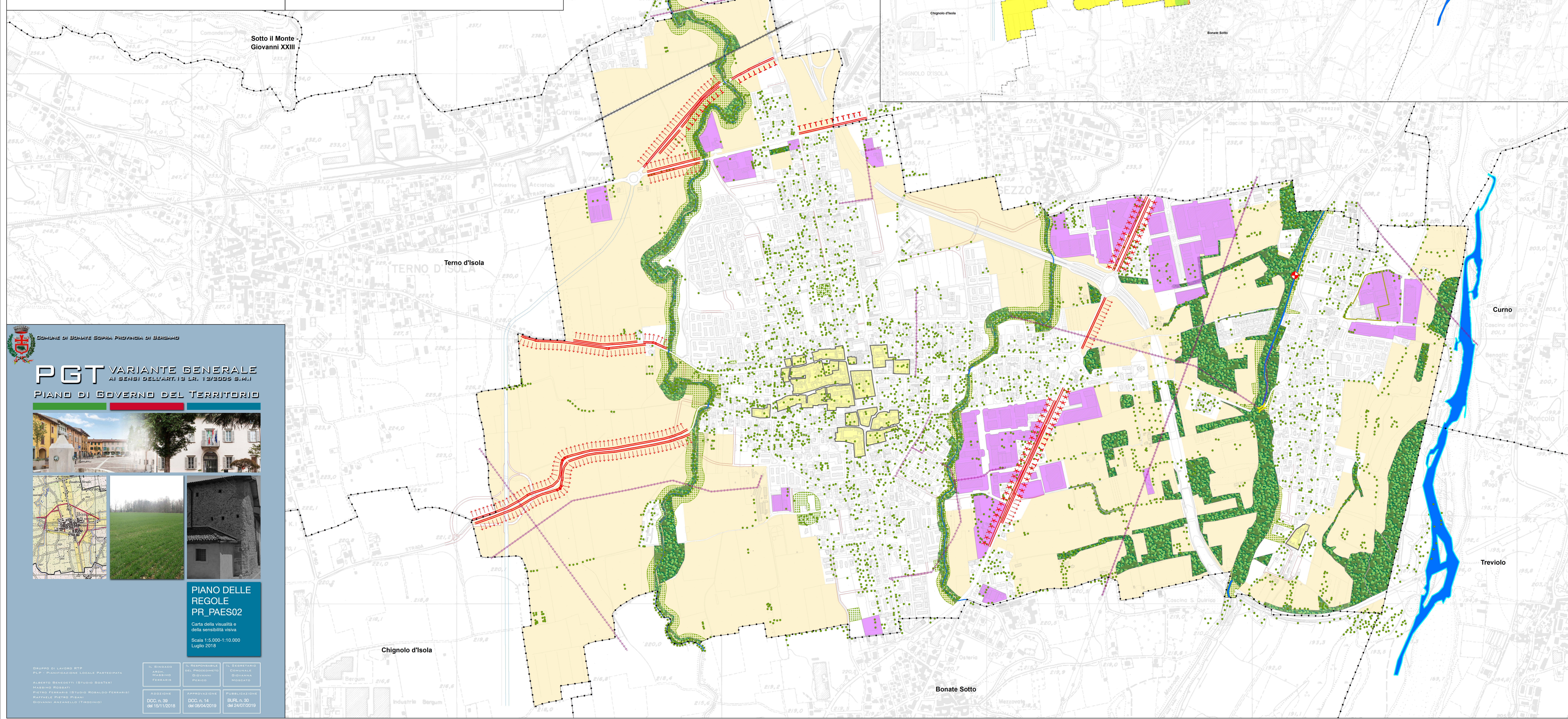
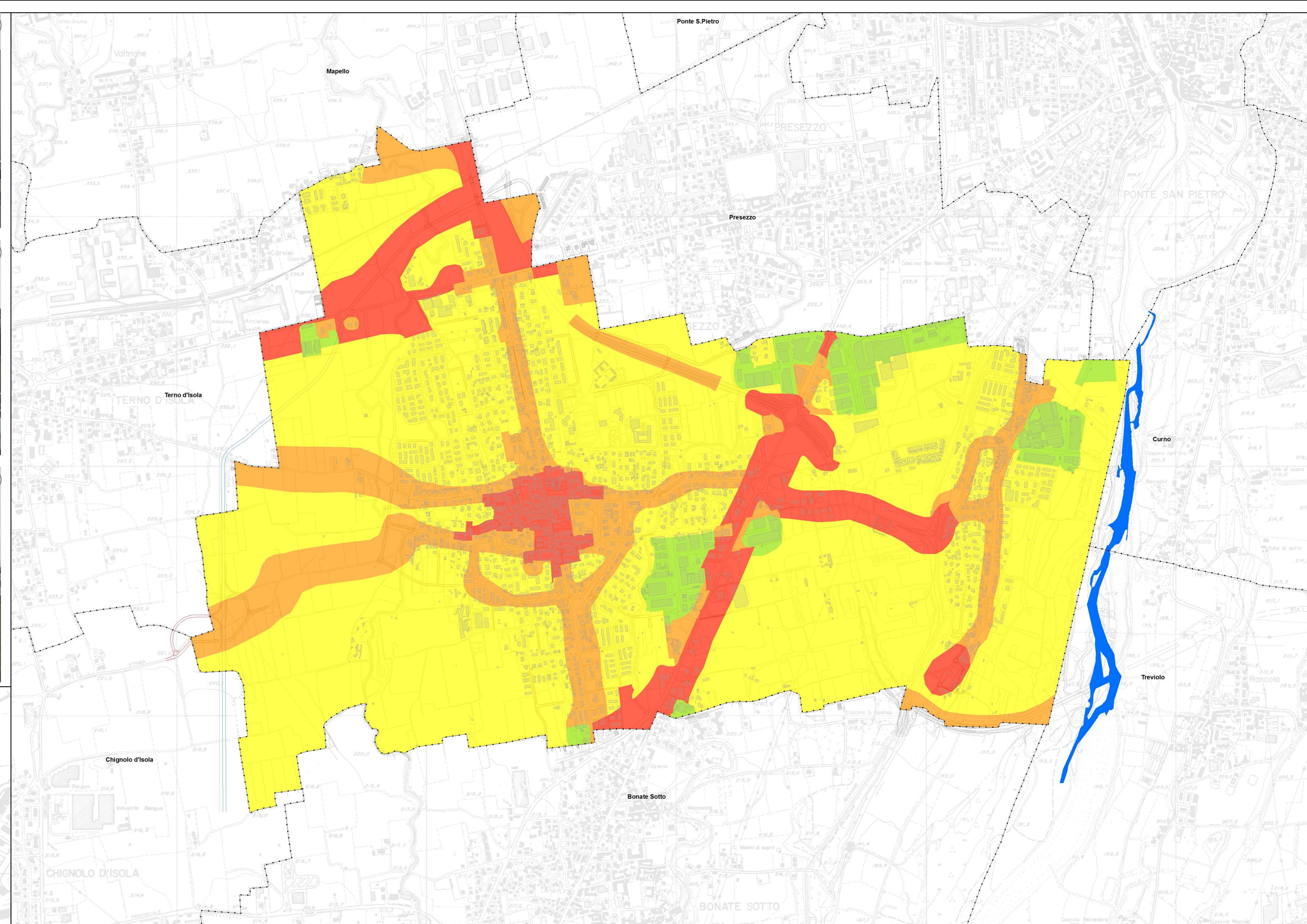
- Linficio Canapificio Nazionale

Visualità su infrastrutture di interesse paesistico (fonte: Componente paesistica PGT 2011 e aggiornamento Variante 2018)

- Visualità aperta
- Visualità ravvicinata
- Visualità oclusa
- Corridoio visivo

Estratti fotografici

- Infrastrutture
- Edifici produttivi privi di mitigazione
- Spazi aperti attraversati da tralicci
- Cavalcaferrovia
- Spazi aperti di grande interscambiabilità
- Spazi aperti di media interscambiabilità



COMUNE DI BONATE SOPRA PROVINCIA DI BERGAMO

PGT VARIANTE GENERALE

AI SENSI DELL'ART. 13 LR. 12/09/99 3.14.1

PIANO DI GOVERNO DEL TERRITORIO

PIANO DELLE REGOLE PR_PAES02

Carta della visibilità e della sensibilità visiva

Scala 1:5.000-1:10.000

Luglio 2018

GRUPPO DI LAVORO RTP
PIU' PAESAGGISTICHE LOCALI PARTICIPA
ALBERTO BENEDETTI (STUDIO SOSTANI)
MASSIMO ROSSI
PIETRO PERAZZI (STUDIO ROSSATO FERARZI)
RAFFAELLA PATRIZI (STUDIO)
GIOVANNI ANTONELLO (TERRACINI)

IL SINDACO
ARNO
FRANCESCO
FERARZI

IL RESPONSABILE
DEL PROCEDIMENTO
GIUDIZIARIO
GIUDIZIO
MAGGIORANI

IL SOTTOSCRITTO
GIUDIZIALE
GIUDIZIO
MAGGIORANI

ACCIONE
DOG. N. 39
04/12/2015

APPROVAZIONE
DOG. N. 14
04/09/2019

PUBBLICAZIONE
BURSA N. 30
04/24/2019