

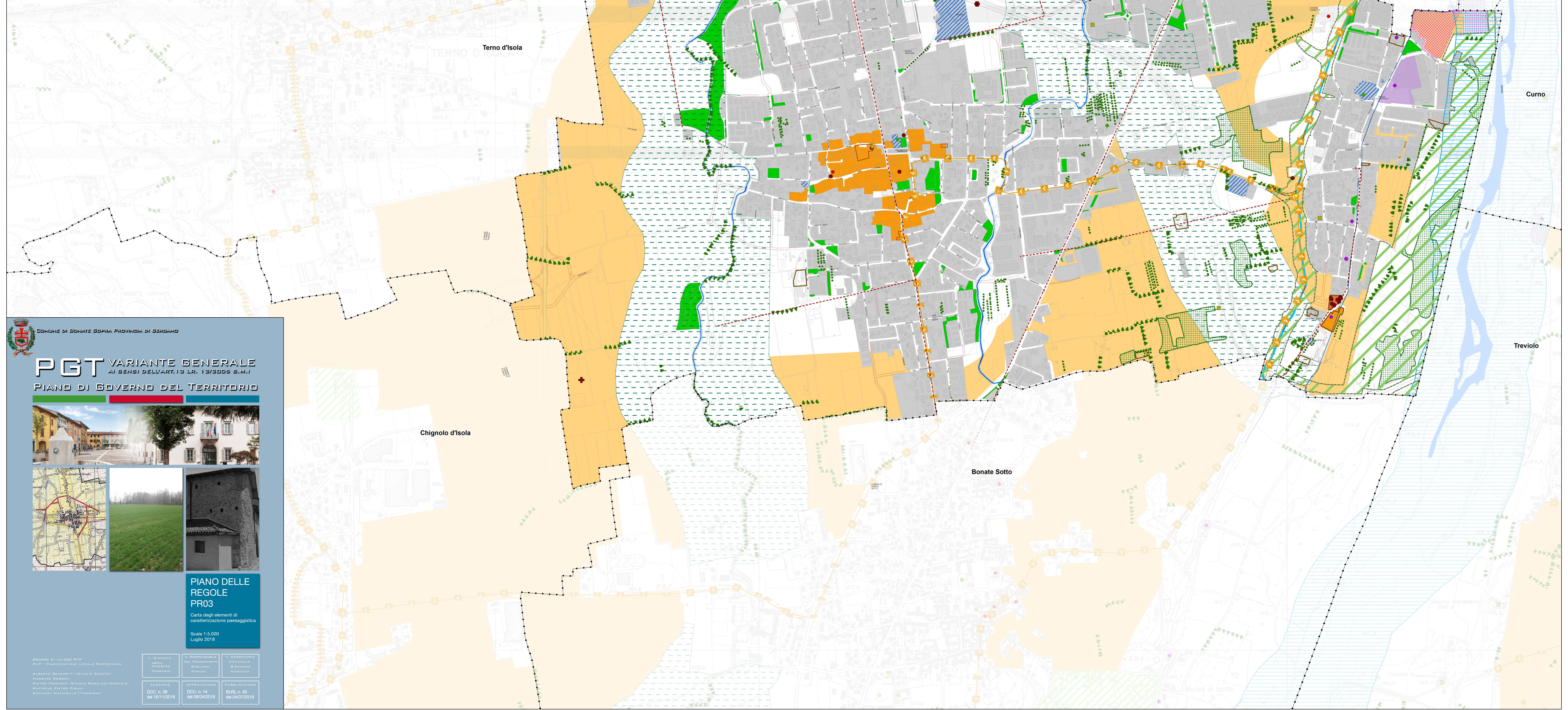
Aerofotogrammetria aggiornata a ottobre 2017



Elementi di caratterizzazione paesaggistica

- Tessuto urbano consolidato
- Sistemi ed elementi di prevalente valore naturale**
- Contesti di elevato valore naturalistico e paesistico (fonte: art.54 N.d.A. PTCP Provincia di Bergamo)
- Aree agricole con finalità di protezione e conservazione (fonte: art.65 N.d.A. PTCP Provincia di Bergamo)
- Ambiti compresi nel PLUS "Basso Corso Fiume Brembo" (art.26 NTA PdR)
- Superfici boscate (fonte: PIF Provincia di Bergamo)
- Reticolo idrico principale (fonte: aggiornamento Studio Idrogeologico 2018)
- Reticolo idrico minore (fonte: aggiornamento Studio Idrogeologico 2018)
- Reticolo idrico consortile (fonte: aggiornamento Studio Idrogeologico 2018)
- Fascia di rispetto fiumi, torrenti e corsi d'acqua principali (fonte: PTCP Provincia di Bergamo)
- Elementi arborei di notevole caratterizzazione del paesaggio (fonte: PTCP Provincia di Bergamo)
- Filari alberati di rilevanza comunale (fonte: PGT 2011)
- Sistemi ed elementi di prevalente valore antropico**
- Tracciati storici (fonte: PGT 2011)
- Beni immobili di interesse storico-artistico ex D.Lgs. 490/99 e smi (fonte: PTCP Provincia di Bergamo)
- Beni poligonali di interesse architettonico e culturale (fonte: SRBeC)

- Ciclovie di livello provinciale (fonte: PTCP Provincia di Bergamo)
- Cascine (fonte: PGT 2011)
- Archeologia industriale (fonte: PGT 2011)
- Luoghi di culto (fonte: PGT 2011)
- Nucleo di Torchio di Sotto (fonte: PGT 2011)
- Architettura religiosa (fonte: PTCP Provincia di Bergamo)
- Edifici e complessi architettonici (fonte: PTCP Provincia di Bergamo)
- Architettura del lavoro (fonte: PTCP Provincia di Bergamo)
- Manufatti storici (fonte: PTCP Provincia di Bergamo)
- Valori tradizionali puntuali (fonte: PTCP Provincia di Bergamo)
- Presenze archeologiche areali (fonte: PTCP Provincia di Bergamo)
- Ambiti di impianto storico (art.17 NTA PdR)
- Ambiti per il verde e attrezzature sportive pubbliche esistenti (cfr. tav.PSO1 - Atlante dei servizi esistenti)
- Sistema delle rilevanze (fonte: Carta archeologica della Lombardia e Carta delle rilevanze naturalistiche e paesaggistiche della Provincia di Bergamo)**
- Siti preistorici
- Aree archeologiche
- Complessi industriali
- Complessi rurali
- Ambiti ed elementi di degrado o di compromissione paesaggistica in essere**
- Sede trasporto su ferro (fonte: aerofotogrammetria aggiornata a ottobre 2017)
- Cave (fonte: Dusaf 5.0 anno 2015)
- Ambito di trasformazione per ricovero automezzi pesanti (art.22 NTA PdR)



COMUNE DI BONATE SOPRA - PROVINCIA DI BERGAMO
PGT VARIANTE GENERALE
 AI SENSI DELL'ART. 13 LR. 12/2009 S.M.I.
PIANO DI GOVERNO DEL TERRITORIO

PIANO DELLE REGOLE PR03
 Carta degli elementi di caratterizzazione paesaggistica
 Scala 1:5.000
 Luglio 2016

GRUPPO DI LAVORO PTP P.I.E. PAULIOTTI/DELLA PASTORITA ALBERTO BERGOTTI (STUDIO SOSTANI) MARINO ROSSI PIERO PERAZZI (STUDIO ROSSATO PERAZZI) RAFFAELLA PATRIZI (P.A.A.) GIOVANNI ANTONELLO (TIRACCHI)	IL SINDACO ALBERTO PERAZZI PIERLUIGI PERAZZI	IL RESPONSABILE DEL PROCEDIMENTO REGIONALE PIERLUIGI PERAZZI	IL SEGRETARIO COMUNALE GIOVANNIA MARCONI
ADOZIONE DDC N. 39 DEL 15/11/2016	APPROVAZIONE DDC N. 14 DEL 03/04/2019	PUBBLICAZIONE BUR n. 30 DEL 24/07/2019	