

Aerofotogrammetria aggiornata a ottobre 2017

----- Confini comunali

Elementi del paesaggio e ambiente naturale

Contesti urbanizzati

■ Aree urbanizzate e/o di prevista urbanizzazione (fonte: PTCP Provincia di Bergamo)

■ Centri e nuclei storici (fonte: PTCP Provincia di Bergamo su riferimento perimetri edificati IGM 1931)

Paesaggio agrario e delle aree coltivate

■ Paesaggio delle colture agrarie intensive caratterizzate dalla presenza del reticolo irriguo, dalla frequenza di presenze arboree e dalla presenza di elementi e strutture edilizie di preminente valore storico culturale (fonte: tav. E5.4 PTCP Provincia di Bergamo)

■ Paesaggio delle colture agrarie intensive con modeste connotazioni arboree, irrigue e fondiarie con presenza di edilizia sparsa (fonte: tav. E5.4 PTCP Provincia di Bergamo)

■ Paesaggio agrario di particolare valore naturalistico e paesaggistico di relazione con i corsi d'acqua principali (fonte: tav. E5.4 PTCP Provincia di Bergamo)

■ Paesaggio agrario in stretta connessione con la presenza di corsi d'acqua minori e/o con elementi di natura storico culturale (fonte: tav. E5.4 PTCP Provincia di Bergamo)

■ Paesaggio montano e collinare, disomogeneo antropizzato, di relazione con gli insediamenti di versante e di fondovalle; pascoli montani e versanti boscati con interposte aree prative, edificazione scarsa, sentieri e strade (fonte: tav. E5.4 PTCP Provincia di Bergamo)

■ Paesaggio montano e collinare antropizzato di relazione con gli insediamenti versante e di fondovalle; ambiti terrazzati a seminativo, vigneti, prati e prati-pascoli (fonte: tav. E5.4 PTCP Provincia di Bergamo)

Sistemi ed elementi di rilevanza paesistica di prevalente valore naturale

■ Contesti di elevato valore naturalistico e paesistico (fonte: tav. E2.2 PTCP Provincia di Bergamo)

■ Ambiti di opportuna istituzione di PLUS (fonte: tav. E2.2 PTCP Provincia di Bergamo)

■ Parco Locale di Interesse Sovracomunale del basso corso del Fiume Brembo (fonte: PGT vigente per il territorio di Bonate Sopra, Geoportale Regione Lombardia per la parte limitrofa)

■ Parco Locale di Interesse Sovracomunale del Monte Canto e del Bedesco (fonte: Geoportale Regione Lombardia)

■ Fiumi e corsi d'acqua principali (fonte: tav. E5.4 PTCP Provincia di Bergamo)

■ Fascia di rispetto fiumi, torrenti e corsi d'acqua principali (fonte: tav. E5.3 PTCP Provincia di Bergamo)

■ Principali prospettive visuali di interesse paesistico dalle infrastrutture della mobilità (fonte: tav. E5.4 PTCP Provincia di Bergamo)

■ Elementi arborei di notevole caratterizzazione del paesaggio (fonte: tav. E5.4 PTCP Provincia di Bergamo)

■ Filari alberati di rilevanza comunale (fonte: PGT 2011)

Sistemi ed elementi di rilevanza paesistica di prevalente valore antropico

--- Tracciati storici (fonte: PGT 2011)

● Beni puntuali di interesse architettonico e culturale (fonte: SIRBeC)

■ Beni poligonali di interesse architettonico e culturale (fonte: SIRBeC)

■ Ciclovie di livello provinciale (fonte: tav. E3 PTCP Provincia di Bergamo)

■ Cascine (fonte: PGT 2011)

■ Luoghi di culto (fonte: PGT 2011)

● Architettura religiosa (fonte: tav. E5.6 PTCP Provincia di Bergamo)

● Architettura del lavoro (fonte: tav. E5.6 PTCP Provincia di Bergamo)

■ Valori tradizionali puntuali (fonte: tav. E5.6 PTCP Provincia di Bergamo)

■ Beni immobili di interesse storico-artistico ex D.Lgs. 490/99 e smi (fonte: tav. E5.3 PTCP Provincia di Bergamo)

■ Beni poligonali di interesse architettonico e culturale (fonte: SIRBeC)

■ Archeologia industriale (fonte: PGT 2011)

■ Nucleo di Torchio di Sotto (fonte: PGT 2011)

● Edifici e complessi architettonici (fonte: tav. E5.6 PTCP Provincia di Bergamo)

● Manufatti storici (fonte: tav. E5.6 PTCP Provincia di Bergamo)

■ Presenze archeologiche areali (fonte: tav. E5.6 PTCP Provincia di Bergamo)

Sistema delle rilevance (fonte: Carta archeologica della Lombardia e Carta delle rilevance naturalistiche e paesaggistiche della Provincia di Bergamo)

● Siti preistorici ● Complessi industriali + Aree archeologiche ● Complessi rurali

Ambiti ed elementi di degrado o di compromissione paesaggistica in essere

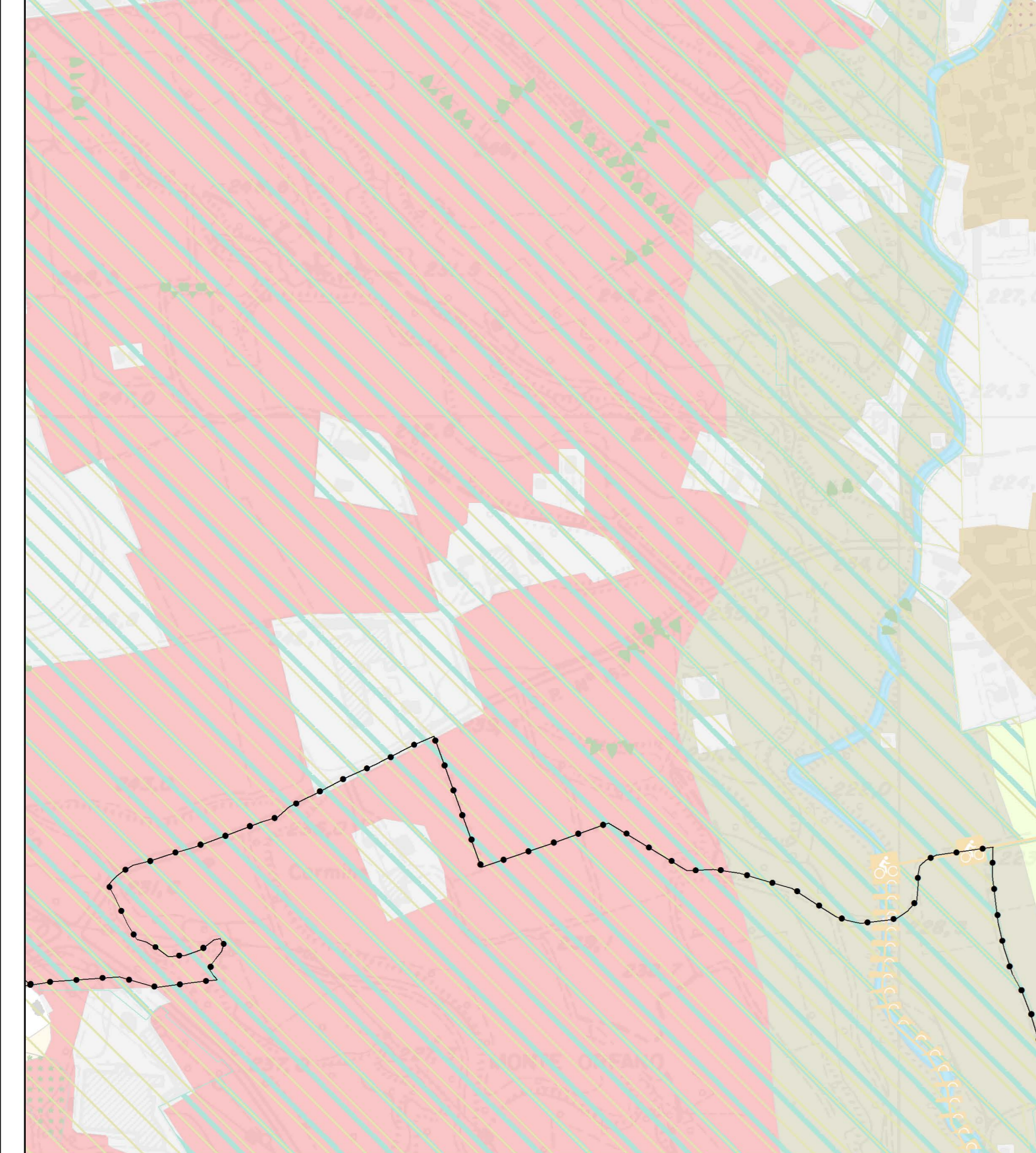
■ Sede trasporto su ferro (fonte: aerofotogrammetria aggiornata a ottobre 2017)

■ Discariche (fonte: Dusaf 5.0 anno 2015)

■ Aree degradate non utilizzate e non vegetate (fonte: Dusaf 5.0 anno 2015)

■ Cave (fonte: Dusaf 5.0 anno 2015)

■ Cantieri (fonte: Dusaf 5.0 anno 2015)



COMUNE DI BONATE SOPRA PROVINCIA DI BERGAMO

PGT VARIANTE GENERALE

AI SENSI DELL'ART. 13 LR. 12/2009 S.M.I.

PIANO DI GOVERNO DEL TERRITORIO



DOCUMENTO DI PIANO DP04
Carta degli elementi del paesaggio e ambiente naturale
Scala 1:5.000
Luglio 2019

GRUPPO DI LAVORO PGT PIU' PAULICELLI ALBERTO BENEDETTI (GRUPPO SOFFITI) MARIANO ROSSI PIETRO PERAZZI (GRUPPO ROSSO) MARTINO PASTORINI GIOVANNI ANTONELLI (TERRAZZO)	IL RESPONSABILE DEL PROCEDIMENTO GIUSEPPE PERAZZI	IL RESPONSABILE DEL PROCEDIMENTO GIUSEPPE PERAZZI	IL RESPONSABILE DEL PROCEDIMENTO GIUSEPPE PERAZZI
REDAZIONE DCE n. 39 del 15/1/2018	APPROVAZIONE DCE n. 14 del 08/04/2019	PUBBLICAZIONE BUR n. 30 del 24/07/2019	

