

S T U D I O
ARDIZZONE DIEGO
ELETTROTECNICO
CERTIFICATO ISO 9001:2000

Via Gennaro Sora n. 10 - 24020 Fiorano al Serio (BG)
Tel. 035711020 - Fax 035738703 - Partita IVA 02138300161
www.studioardizzone.it - info@studioardizzone.it



Comune di Bonate Sopra

PROVINCIA DI BERGAMO

PIAZZA VITTORIO EMANUELE II N. 5
24040 BONATE SOPRA (BG)

INTERVENTO:

PIANO REGOLATORE DELL'ILLUMINAZIONE COMUNALE

OGGETTO:

ALLEGATO "DF1"

DOCUMENTAZIONE FOTOGRAFICA QUADRI ELETTRICI
DI PROPRIETA' COMUNALE



IL PROGETTISTA
(ARDIZZONE PER. IND. DIEGO)



DOCUMENTAZIONE FOTOGRAFICA QUADRI ELETTRICI

QUADRO ELETTRICO Q01: VIA PIAVE

RIFERIMENTO NUMERO UTENTE: 177188051



S T U D I O ARDIZZONE DIEGO ELETTROTECNICO CERTIFICATO ISO 9001:2000	Nome file: 2342-dfrit.doc	Rev. n.	Data:	Motivo:
	Commissa: 2342	00	10/03/2014	EMISSIONE INIZIALE
	Data 1° emissione: 03/2014			
	Pagina 1 di 29			



Comune di Bonate Sopra

**RILIEVO IMPIANTO ESISTENTE
PIANO REGOLATORE DELL'ILLUMINAZIONE COMUNALE**

QUADRO ELETTRICO Q02: PIAZZA VITTORIO EMANUELE

RIFERIMENTO NUMERO UTENTE: 146015671



S T U D I O ARDIZZONE DIEGO ELETTROTECNICO CERTIFICATO ISO 9001:2000	Nome file: 2342-dfrl.doc	Rev. n.	Data:	Motivo:
	Commessa: 2342	00	xx/03/2014	EMISSIONE INIZIALE
	Data 1° emissione: 03/2014			
	Pagina 2 di 29			



Comune di Bonate Sopra

RILIEVO IMPIANTO ESISTENTE PIANO REGOLATORE DELL'ILLUMINAZIONE COMUNALE

QUADRO ELETTRICO Q03: VIA BROLETTO

RIFERIMENTO NUMERO UTENTE: 255337513



S T U D I O ARDIZZONE DIEGO ELETTROTECNICO CERTIFICATO ISO 9001:2000	Nome file: 2342-dfrr.doc	Rev. n.	Data:	Motivo:
	Commessa: 2342	00	10/03/2014	EMISSIONE INIZIALE
	Data 1° emissione: 03/2014			
	Pagina 3 di 29			



Comune di Bonate Sopra

RILIEVO IMPIANTO ESISTENTE PIANO REGOLATORE DELL'ILLUMINAZIONE COMUNALE

QUADRO ELETTRICO Q04: VIA DELLE BREDE

RIFERIMENTO NUMERO UTENTE: ND



S T U D I O ARDIZZONE DIEGO ELETTROTECNICO CERTIFICATO ISO 9001:2009	Nome file: 2342-dfrl.doc	Rev. n.	Data:	Motivo:
	Commessa: 2342	00	xx/03/2014	EMISSIONE INIZIALE
	Data 1° emissione: 03/2014			
	Pagina 4 di 29			



Comune di Bonate Sopra

RILIEVO IMPIANTO ESISTENTE PIANO REGOLATORE DELL'ILLUMINAZIONE COMUNALE

QUADRO ELETTRICO Q05: CAMPUS SCOLASTICO

RIFERIMENTO NUMERO UTENTE: 162657593



S T U D I O ARDIZZONE DIEGO ELETTROTECNICO CERTIFICATO ISO 9001:2000		Rev. n.	Data:	Motivo:
	Nome file: 2342-dfrl.doc	00	10/03/2014	EMISSIONE INIZIALE
	Commissa: 2342			
	Data 1° emissione: 03/2014			
	Pagina 5 di 29			



Comune di Bonate Sopra

RILIEVO IMPIANTO ESISTENTE PIANO REGOLATORE DELL'ILLUMINAZIONE COMUNALE

QUADRO ELETTRICO Q06: VIA NULLO

RIFERIMENTO NUMERO UTENTE: 176730901



S T U D I O ARDIZZONE DIEGO ELETTROTECNICO <small>CERTIFICATO ISO 9001:2000</small>	Nome file: 2342-df/r1.doc	Rev. n.	Data:	Motivo:
	Commissa: 2342	00	xx/03/2014	EMISSIONE INIZIALE
	Data 1° emissione: 03/2014			
	Pagina 6 di 29			



Comune di Bonate Sopra

RILIEVO IMPIANTO ESISTENTE PIANO REGOLATORE DELL'ILLUMINAZIONE COMUNALE

QUADRO ELETTRICO Q07: VIA LOMBARDIA

RIFERIMENTO NUMERO UTENTE: 255293516



S T U D I O	Rev. n.	Data:	Motivo:
ARDIZZONE DIEGO	00	10/03/2014	EMISSIONE INIZIALE
ELETTROTECNICO			
CERTIFICATO ISO 9001:2000			
Nome file: 2342-dfrit.doc			
Commissa: 2342			
Data 1° emissione: 03/2014			
Pagina 7 di 29			



Comune di Bonate Sopra

RILIEVO IMPIANTO ESISTENTE PIANO REGOLATORE DELL'ILLUMINAZIONE COMUNALE

QUADRO ELETTRICO Q08: PARCHEGGIO VIA MILANO

RIFERIMENTO NUMERO UTENTE: 177233102



S T U D I O ARDIZZONE DIEGO ELETTROTECNICO CERTIFICATO ISO 9001:2000	Nome file: 2342-df1.doc	Rev. n.	Data:	Motivo:
	Commissa: 2342	00	xx/03/2014	EMISSIONE INIZIALE
	Data 1° emissione: 03/2014			
	Pagina 8 di 29			

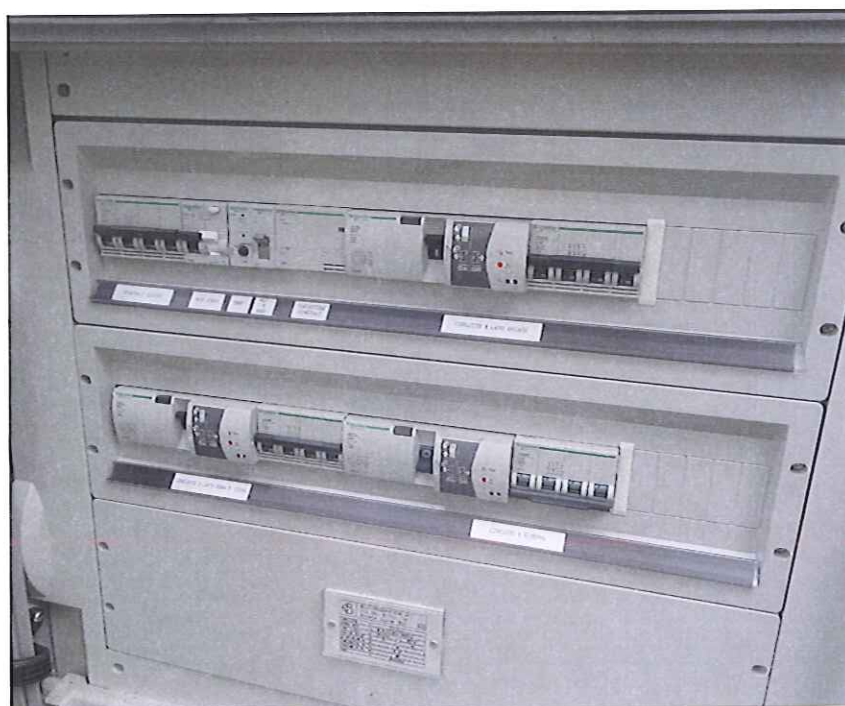


Comune di Bonate Sopra

RILIEVO IMPIANTO ESISTENTE PIANO REGOLATORE DELL'ILLUMINAZIONE COMUNALE

QUADRO ELETTRICO Q09: VIA DELLE SANDELLE

RIFERIMENTO NUMERO UTENTE: 177826359



S T U D I O	Rev. n.	Data:	Motivo:
ARDIZZONE DIEGO	00	10/03/2014	EMISSIONE INIZIALE
ELETTROTECNICO			
CERTIFICATO ISO 9001:2000			
Nome file: 2342-dfrl.doc			
Commissa: 2342			
Data 1° emissione: 03/2014			
Pagina 9 di 29			



Comune di Bonate Sopra

RILIEVO IMPIANTO ESISTENTE PIANO REGOLATORE DELL'ILLUMINAZIONE COMUNALE

QUADRO ELETTRICO Q10: VIA DUE GIUGNO

RIFERIMENTO NUMERO UTENTE: 161252069



S T U D I O ARDIZZONE DIEGO ELETTROTECNICO CERTIFICATO ISO 9001:2000	Nome file: 2342-dfirl.doc	Rev. n.	Data:	Motivo:
	Commessa: 2342	00	xx/03/2014	EMISSIONE INIZIALE
	Data 1° emissione: 03/2014			
	Pagina 10 di 29			



Comune di Bonate Sopra

RILIEVO IMPIANTO ESISTENTE PIANO REGOLATORE DELL'ILLUMINAZIONE COMUNALE

QUADRO ELETTRICO Q11: VICOLO CONCILIAZIONE

RIFERIMENTO NUMERO UTENTE: 256750554



S T U D I O ARDIZZONE DIEGO ELETTROTECNICO CERTIFICATO ISO 9001:2000	Nome file: 2342-dfrr.doc	Rev. n.	Data:	Motivo:
	Commissa: 2342	00	10/03/2014	EMISSIONE INIZIALE
	Data 1° emissione: 03/2014			
	Pagina 11 di 29			



Comune di Bonate Sopra

RILIEVO IMPIANTO ESISTENTE PIANO REGOLATORE DELL'ILLUMINAZIONE COMUNALE

QUADRO ELETTRICO Q12: VIA DORDO

RIFERIMENTO NUMERO UTENTE: 165138457



S T U D I O ARDIZZONE DIEGO ELETTROTECNICO CERTIFICATO ISO 9001:2000	Nome file: 2342-dfirl.doc	Rev. n.	Data:	Motivo:
	Commessa: 2342	00	xx/03/2014	EMISSIONE INIZIALE
	Data 1° emissione: 03/2014			
	Pagina 12 di 29			



Comune di Bonate Sopra

RILIEVO IMPIANTO ESISTENTE PIANO REGOLATORE DELL'ILLUMINAZIONE COMUNALE

QUADRO ELETTRICO Q13: VIA DORDO

RIFERIMENTO NUMERO UTENTE: 173096062



S T U D I O ARDIZZONE DIEGO ELETTROTECNICO CERTIFICATO ISO 9001:2000	Nome file:	Rev. n.	Data:	Motivo:
	2342-dfrr.doc	00	10/03/2014	EMISSIONE INIZIALE
	Commissa: 2342			
	Data 1° emissione: 03/2014			
Pagina 13 di 29				



Comune di Bonate Sopra

**RILIEVO IMPIANTO ESISTENTE
PIANO REGOLATORE DELL'ILLUMINAZIONE COMUNALE**

QUADRO ELETTRICO Q14: VIA MORANTE

RIFERIMENTO NUMERO UTENTE: 163016346



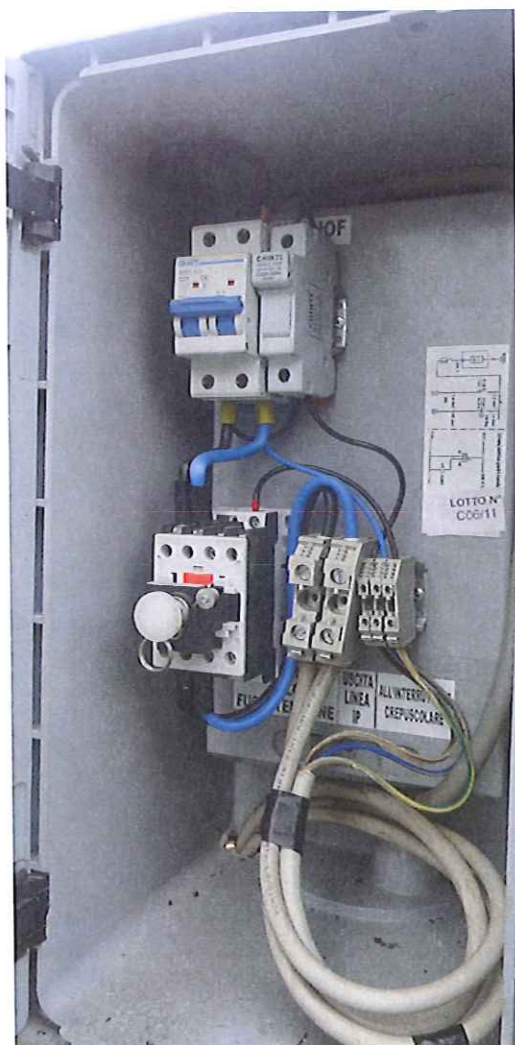
S T U D I O ARDIZZONE DIEGO ELETTROTECNICO <small>CERTIFICATO ISO 9001:2000</small>		Rev. n.	Data:	Motivo:
	Nome file: 2342-dfir.doc	00	xx/03/2014	EMISSIONE INIZIALE
	Commessa: 2342			
	Data 1° emissione: 03/2014			
	Pagina 14 di 29			



Comune di Bonate Sopra

RILIEVO IMPIANTO ESISTENTE PIANO REGOLATORE DELL'ILLUMINAZIONE COMUNALE

QUADRO ELETTRICO Q15: ROTATORIA VIA ROMA
NON C'E' CONTATORE. PUNTI LUCE FORFETTARI



S T U D I O ARDIZZONE DIEGO ELETTROTECNICO CERTIFICATO ISO 9001:2000	Nome file:	Rev. n.	Data:	Motivo:
	2342-dfrit.doc	00	10/03/2014	EMISSIONE INIZIALE
	Commissa: 2342			
	Data 1° emissione: 03/2014			
	Pagina 15 di 29			



Comune di Bonate Sopra

**RILIEVO IMPIANTO ESISTENTE
PIANO REGOLATORE DELL'ILLUMINAZIONE COMUNALE**

QUADRO ELETTRICO Q16: VIA NERUDA

RIFERIMENTO NUMERO UTENTE: ND



S T U D I O ARDIZZONE DIEGO ELETTROTECNICO <small>CERTIFICATO ISO 9001:2000</small>	Nome file: 2342-dfrit.doc	Rev. n.	Data:	Motivo:
	Commissa: 2342	00	xx/03/2014	EMISSIONE INIZIALE
	Data 1° emissione: 03/2014			
	Pagina 16 di 29			

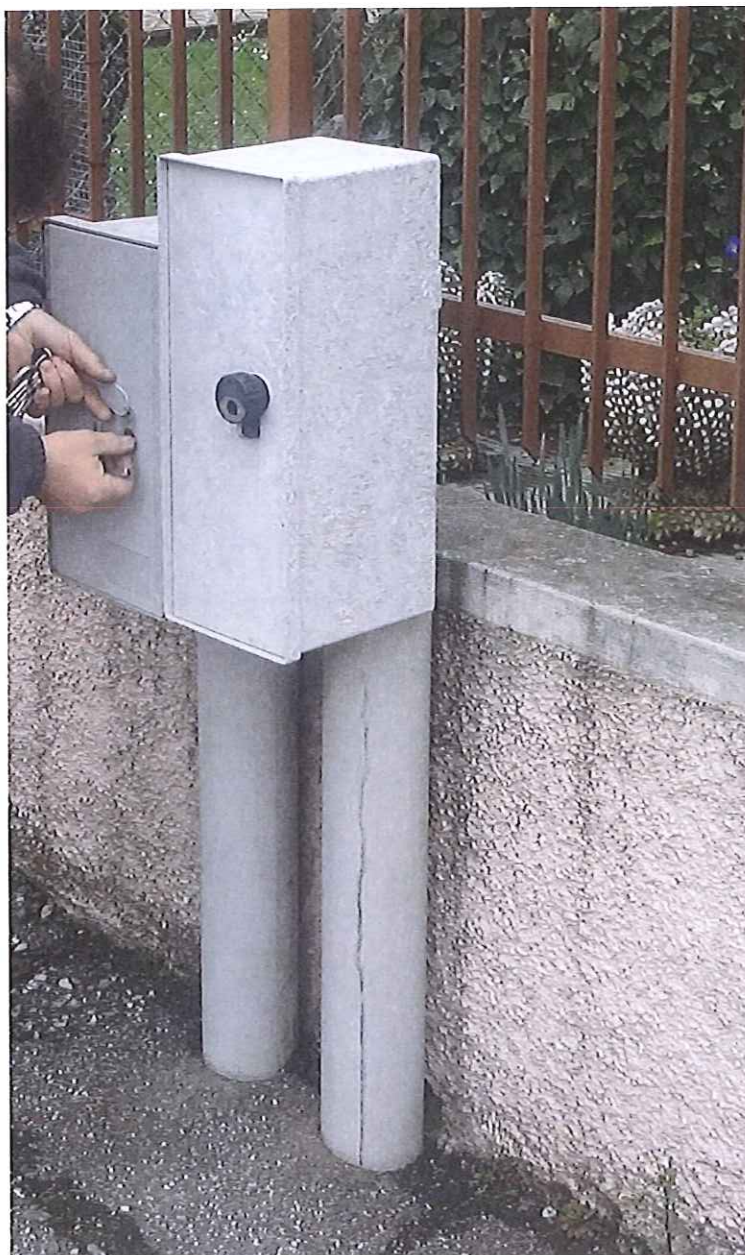


Comune di Bonate Sopra

**RILIEVO IMPIANTO ESISTENTE
PIANO REGOLATORE DELL'ILLUMINAZIONE COMUNALE**

QUADRO ELETTRICO Q17: VIA PASCOLI

RIFERIMENTO NUMERO UTENTE: 155514388



S T U D I O ARDIZZONE DIEGO ELETTROTECNICO CERTIFICATO ISO 9001:2000		Rev. n.	Data:	Motivo:
	Nome file: 2342-df.rl.doc	00	10/03/2014	EMISSIONE INIZIALE
	Commessa: 2342			
	Data 1° emissione: 03/2014			
	Pagina 17 di 29			

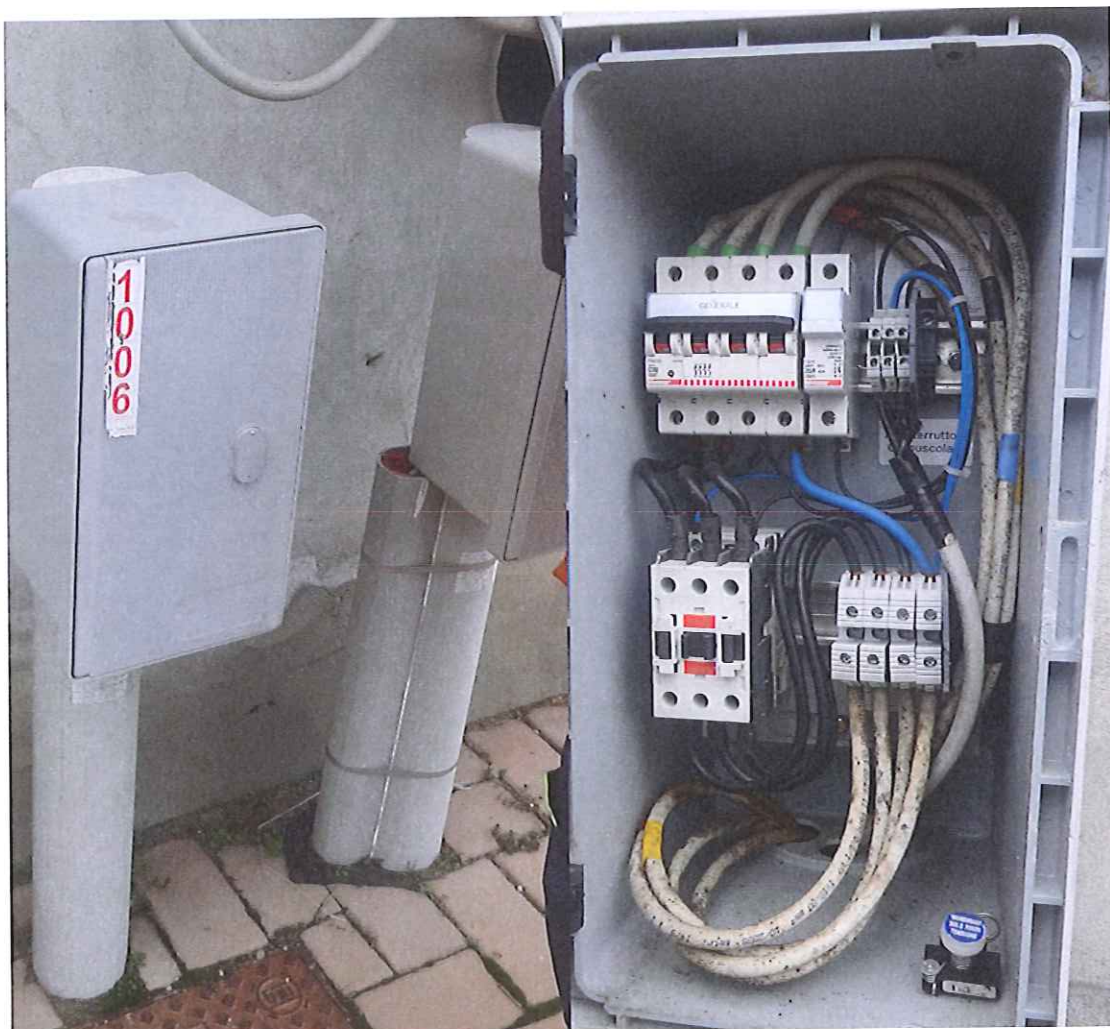


Comune di Bonate Sopra

**RILIEVO IMPIANTO ESISTENTE
PIANO REGOLATORE DELL'ILLUMINAZIONE COMUNALE**

QUADRO ELETTRICO Q18: VIA CADUTI DI NASSIRYA

RIFERIMENTO NUMERO UTENTE: 172602703



S T U D I O ARDIZZONE DIEGO ELETTROTECNICO CERTIFICATO ISO 9001:2000	Nome file: 2342-df.rl.doc	Rev. n.	Data:	Motivo:
	Commissa: 2342	00	xx/03/2014	EMISSIONE INIZIALE
	Data 1° emissione: 03/2014			
	Pagina 18 di 29			



Comune di Bonate Sopra

**RILIEVO IMPIANTO ESISTENTE
PIANO REGOLATORE DELL'ILLUMINAZIONE COMUNALE**

QUADRO ELETTRICO Q19: VIA FANTINI

RIFERIMENTO NUMERO UTENTE: 160748664



S T U D I O ARDIZZONE DIEGO ELETTROTECNICO CERTIFICATO ISO 9001:2000		Rev. n.	Data:	Motivo:
	Nome file: 2342-dfrr.doc	00	10/03/2014	EMISSIONE INIZIALE
	Commessa: 2342			
	Data 1° emissione: 03/2014			
	Pagina 19 di 29			



Comune di Bonate Sopra

**RILIEVO IMPIANTO ESISTENTE
PIANO REGOLATORE DELL'ILLUMINAZIONE COMUNALE**

**QUADRO ELETTRICO Q20: VIA MARTIN LUTHER KING
NON C'E' CONTATORE. PUNTO LUCE FORFETTARIO**

S T U D I O ARDIZZONE DIEGO ELETTROTECNICO <small>CERTIFICATO ISO 9001:2000</small>		Rev. n.	Data:	Motivo:
	Nome file: 2342-dfir.doc	00	xx/03/2014	EMISSIONE INIZIALE
	Commessa: 2342			
	Data 1° emissione: 03/2014			
	Pagina 20 di 29			



Comune di Bonate Sopra

**RILIEVO IMPIANTO ESISTENTE
PIANO REGOLATORE DELL'ILLUMINAZIONE COMUNALE**

QUADRO ELETTRICO Q21: VIA GIAN BATTISTA BOLIS

RIFERIMENTO NUMERO UTENTE: 172346201



S T U D I O ARDIZZONE DIEGO ELETTROTECNICO CERTIFICATO ISO 9001:2000		Rev. n.	Data:	Motivo:
	Nome file: 2342-df.rl.doc	00	10/03/2014	EMISSIONE INIZIALE
	Commessa: 2342			
	Data 1° emissione: 03/2014			
	Pagina 21 di 29			

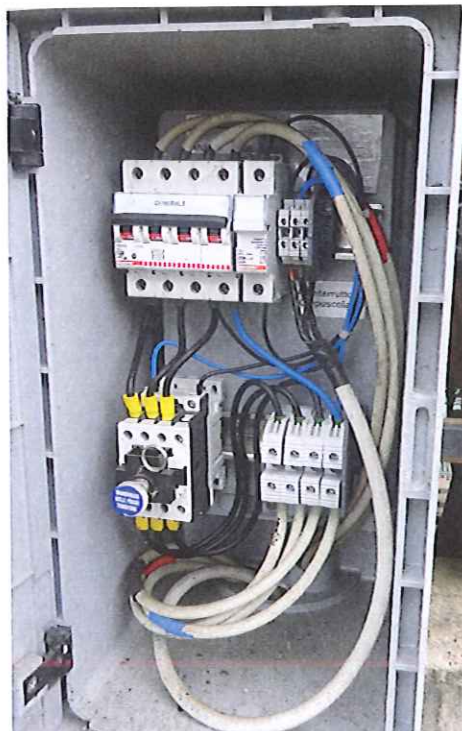


Comune di Bonate Sopra

RILIEVO IMPIANTO ESISTENTE PIANO REGOLATORE DELL'ILLUMINAZIONE COMUNALE

QUADRO ELETTRICO Q22: VIA DON FERRARI

RIFERIMENTO NUMERO UTENTE: 172925880



S T U D I O ARDIZZONE DIEGO ELETTROTECNICO CERTIFICATO ISO 9001:2000	Nome file: 2342-dfirl.doc	Rev. n.	Data:	Motivo:
	Commessa: 2342	00	xx/03/2014	EMISSIONE INIZIALE
	Data 1° emissione: 03/2014			
	Pagina 22 di 29			



Comune di Bonate Sopra

**RILIEVO IMPIANTO ESISTENTE
PIANO REGOLATORE DELL'ILLUMINAZIONE COMUNALE**

QUADRO ELETTRICO Q23: VIA MILANO

RIFERIMENTO NUMERO UTENTE: 165185633



S T U D I O ARDIZZONE DIEGO ELETTROTECNICO CERTIFICATO ISO 9001:2000		Rev. n.	Data:	Motivo:
	Nome file: 2342-dfrl.doc	00	10/03/2014	EMISSIONE INIZIALE
	Commessa: 2342			
	Data 1° emissione: 03/2014			
	Pagina 23 di 29			



Comune di Bonate Sopra

**RILIEVO IMPIANTO ESISTENTE
PIANO REGOLATORE DELL'ILLUMINAZIONE COMUNALE**

QUADRO ELETTRICO Q24: VIA SAN GEMINIANO

RIFERIMENTO NUMERO UTENTE: 176671581



S T U D I O ARDIZZONE DIEGO ELETTROTECNICO <small>CERTIFICATO ISO 9001:2000</small>	Nome file: 2342-dfrl.doc	Rev. n.	Data:	Motivo:
	Commissa: 2342	00	xx/03/2014	EMISSIONE INIZIALE
	Data 1° emissione: 03/2014			
	Pagina 24 di 29			



Comune di Bonate Sopra

**RILIEVO IMPIANTO ESISTENTE
PIANO REGOLATORE DELL'ILLUMINAZIONE COMUNALE**

**QUADRO ELETTRICO Q25: VIA LEGA LOMBARDA
NON C'E' CONTATORE. PUNTI LUCE FORFETTARI**

S T U D I O ARDIZZONE DIEGO ELETTROTECNICO CERTIFICATO ISO 9001:2000	Nome file: 2342-dfr.doc	Rev. n.	Data:	Motivo:
	Commissa: 2342	00	10/03/2014	EMISSIONE INIZIALE
	Data 1° emissione: 03/2014			
	Pagina 25 di 29			

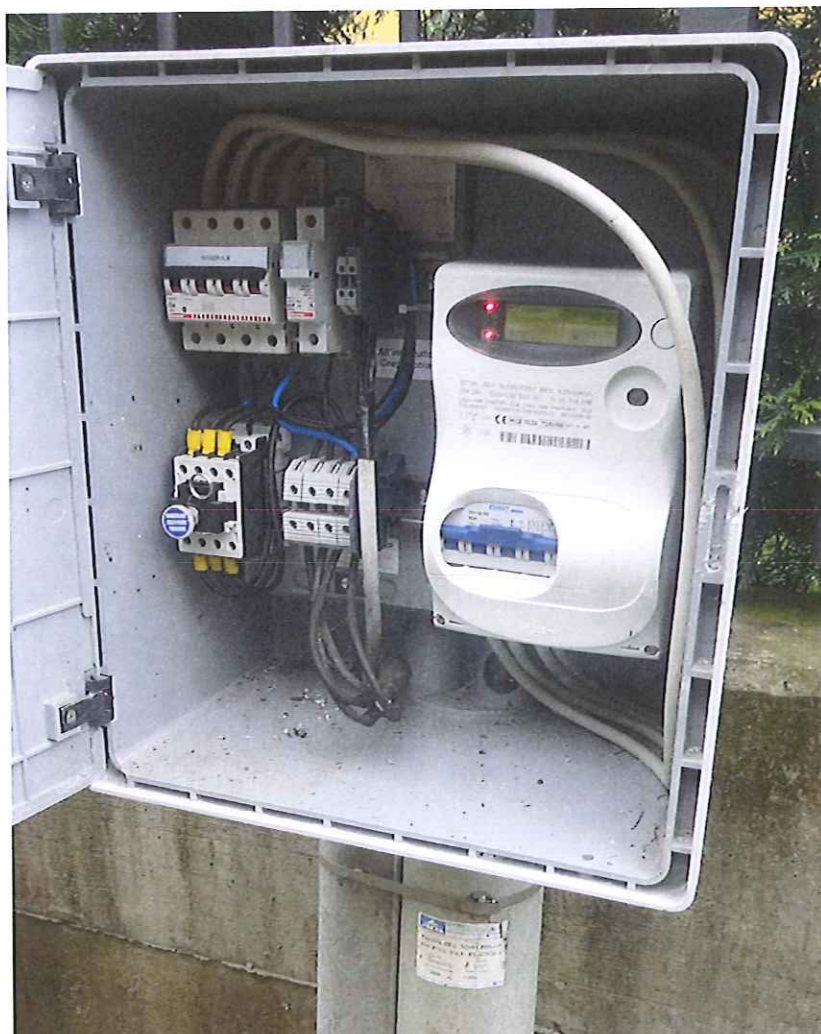


Comune di Bonate Sopra

RILIEVO IMPIANTO ESISTENTE PIANO REGOLATORE DELL'ILLUMINAZIONE COMUNALE

QUADRO ELETTRICO Q26: VIA PADANIA

RIFERIMENTO NUMERO UTENTE: 177514594



S T U D I O ARDIZZONE DIEGO ELETTROTECNICO CERTIFICATO ISO 9001:2000	Nome file: 2342-df.rl.doc	Rev. n.	Data:	Motivo:
	Commissa: 2342	00	xx/03/2014	EMISSIONE INIZIALE
	Data 1° emissione: 03/2014			
	Pagina 26 di 29			



Comune di Bonate Sopra

**RILIEVO IMPIANTO ESISTENTE
PIANO REGOLATORE DELL'ILLUMINAZIONE COMUNALE**

QUADRO ELETTRICO Q27: VIA DELL'INDUSTRIA

RIFERIMENTO NUMERO UTENTE: 155514612



S T U D I O ARDIZZONE DIEGO ELETTROTECNICO CERTIFICATO ISO 9001:2000	Nome file: 2342-dfri.doc	Rev. n.	Data:	Motivo:
	Commissa: 2342	00	10/03/2014	EMISSIONE INIZIALE
	Data 1° emissione: 03/2014			
	Pagina 27 di 29			



Comune di Bonate Sopra

**RILIEVO IMPIANTO ESISTENTE
PIANO REGOLATORE DELL'ILLUMINAZIONE COMUNALE**

QUADRO ELETTRICO Q28: VIA PERTINI

RIFERIMENTO NUMERO UTENTE: 163666791



S T U D I O ARDIZZONE DIEGO ELETTROTECNICO <small>CERTIFICATO ISO 9001:2000</small>	Nome file: 2342-dfir.doc	Rev. n.	Data:	Motivo:
	Commissa: 2342	00	xx/03/2014	EMISSIONE INIZIALE
	Data 1° emissione: 03/2014			
	Pagina 28 di 29			



Comune di Bonate Sopra

**RILIEVO IMPIANTO ESISTENTE
PIANO REGOLATORE DELL'ILLUMINAZIONE COMUNALE**

QUADRO ELETTRICO Q29: VIA DEL LAGO BLU

RIFERIMENTO NUMERO UTENTE: 172717519



S T U D I O ARDIZZONE DIEGO ELETTROTECNICO CERTIFICATO ISO 9001:2000	Nome file: 2342-dfr1.doc	Rev. n.	Data:	Motivo:
	Commissa: 2342	00	10/03/2014	EMISSIONE INIZIALE
	Data 1° emissione: 03/2014			
	Pagina 29 di 29			

S T U D I O
ARDIZZONE DIEGÒ
ELETTROTECNICO
CERTIFICATO ISO 9001:2000

Via Gennaro Sora n. 10 - 24020 Fiorano al Serio (BG)
Tel. 035711020 - Fax 035738703 - Partita IVA 02138300161
www.studioardizzone.it - info@studioardizzone.it



Comune di Bonate Sopra

PROVINCIA DI BERGAMO

PIAZZA VITTORIO EMANUELE II N. 5
24040 BONATE SOPRA (BG)

INTERVENTO:

PIANO REGOLATORE DELL'ILLUMINAZIONE COMUNALE

OGGETTO:

ALLEGATO "DF2"

DOCUMENTAZIONE FOTOGRAFICA QUADRI ELETTRICI
DI PROPRIETA' ENEL SOLE



IL PROGETTISTA
(ARDIZZONE PER. IND. DIEGO)



DOCUMENTAZIONE FOTOGRAFICA QUADRI ELETTRICI ENEL SOLE

QS 01



QS 03



QS 04



QS 05





QS 06



QS 08



QS 09



QS 10





QS 13



QS 14



QS 15



QS 16





QS 17



QS 18



QS 19



QS 20





QS 21



QS 22



QS 23



QS 24





QS 26



QS 27



QS 28



QS 29





QS 30



QS 31



QS 33



QS 34





Comune di Bonate Sopra

**RILIEVO IMPIANTO ESISTENTE
PIANO REGOLATORE DELL'ILLUMINAZIONE COMUNALE**

QS 35



QS 36



QS 37



QS 38



S T U D I O ARDIZZONE DIEGO ELETTROTECNICO CERTIFICATO ISO 9001:2000	Nome file: 2342-df.rl.doc	Rev. n.	Data:	Motivo:
	Commissa: 2342	00	10/03/2014	EMISSIONE INIZIALE
	Data 1° emissione: 03/2014			
	Pagina 8 di 13			



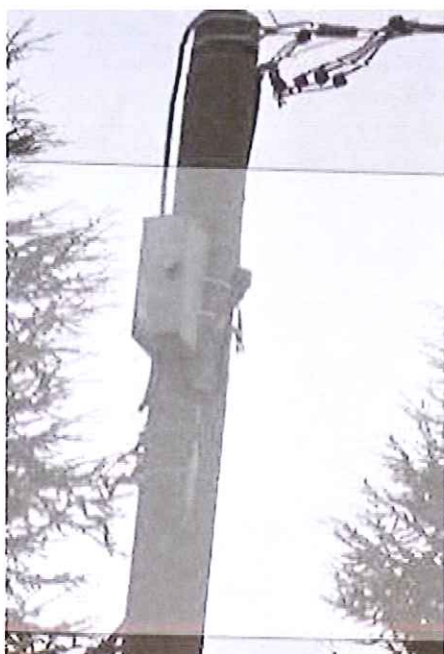
QS 39



QS 40



QS 41

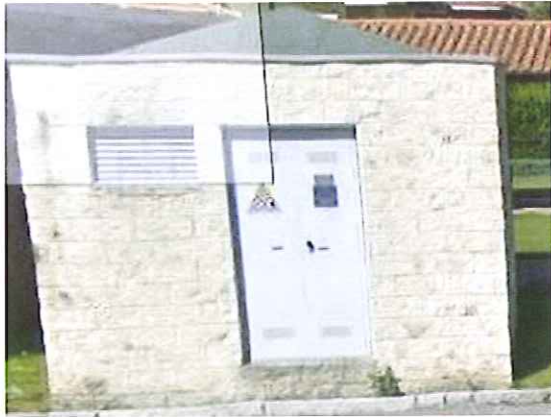


QS 42





QS 43



QS 44



QS 46



QS 48





QS 60



QS 80



QS 82



QS 84





QS 85



QS 86



QS 100



QS 102





QS 103



QS 445



S T U D I O ARDIZZONE DIEGO ELETTROTECNICO CERTIFICATO ISO 9001:2000	Nome file: 2342-dfrr.doc	Rev. n.	Data:	Motivo:
	Commissa: 2342	00	10/03/2014	EMISSIONE INIZIALE
	Data 1° emissione: 03/2014			
	Pagina 13 di 13			