

Comittente:
Lottizzanti

Comune:
Bonate Sopra (BG)
Piano di Lottizzazione P.L. 10 "Le Rose"



progettista
Ing. Ivan Locatelli

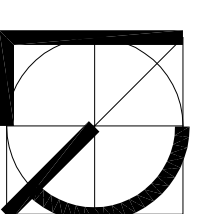
collaboratore
geom. Mauro Rossi

oggetto:
Estratto tavola metaprogettuale
ADEGUAMENTO ALLE PRESCRIZIONI U.T. DEL 12/05/2008

Scale:

data: 14.07.2008

2624 ML
P101b00



studio locatelli rizzuto
Ingegnere architetto associati
Via Milano, 12/B Bonate Sopra (BG)
tel. 035 4943069 fax 035 19962260
e-mail progettazione: studio@locatellirizzuto.it

approvazioni	
data	oggetto approvazione
06	
05	
04	
03	
02	
01	
00	105

revisioni	
data	prog. cod. rev. oggetto rev.
06	
05	
04	
03	
02	
01	
00	105

ANALISI STORICA - AMBIENTALE METAPROGETTUALE

CATASTO LOMBARDO VENETO 1853
Possibile perimetro di centro storico Zona A

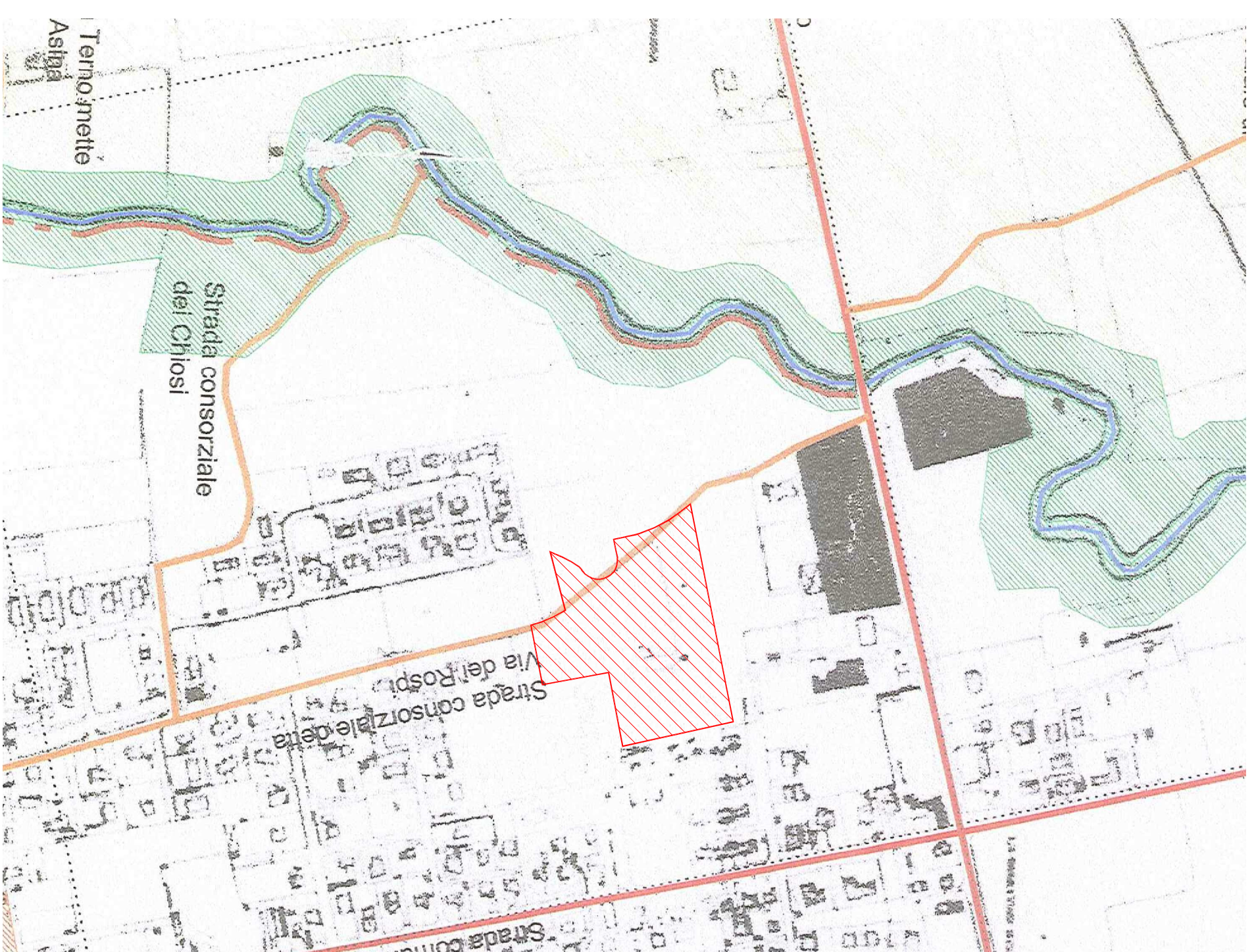
	nuclei abitati
	strade principali
	strade di collegamento
	tracciati scomparsi o poco riconoscibili
	Recupero dei sentieri e dei collegamenti storici con fruizione anche ciclopedonale possibilmente da alberare con filari e siepi

CARTA ARCHEOLOGICA DELLA LOMBARDA

- 1 ritrovamento Tomba del Guerriero
 - 2 ritrovamento industria litica preistorica
- maglia della centuriazione

LEGENDA

	area PLIS del Brembo
	aree di paesaggio agricolo da rivalutare
	Park-way
	corridoi ecologici lungo i corsi d'acqua
	aree residenziali
	aree produttive esistenti
	corsi d'acqua
	percorso ciclopedonale lungo il Torrente Dordo
	percorso ciclopedonale lungo il Torrente Lesina con sottopasso ciclo-pedonale



ESTRATTO TAVOLA METAPROGETTUALE