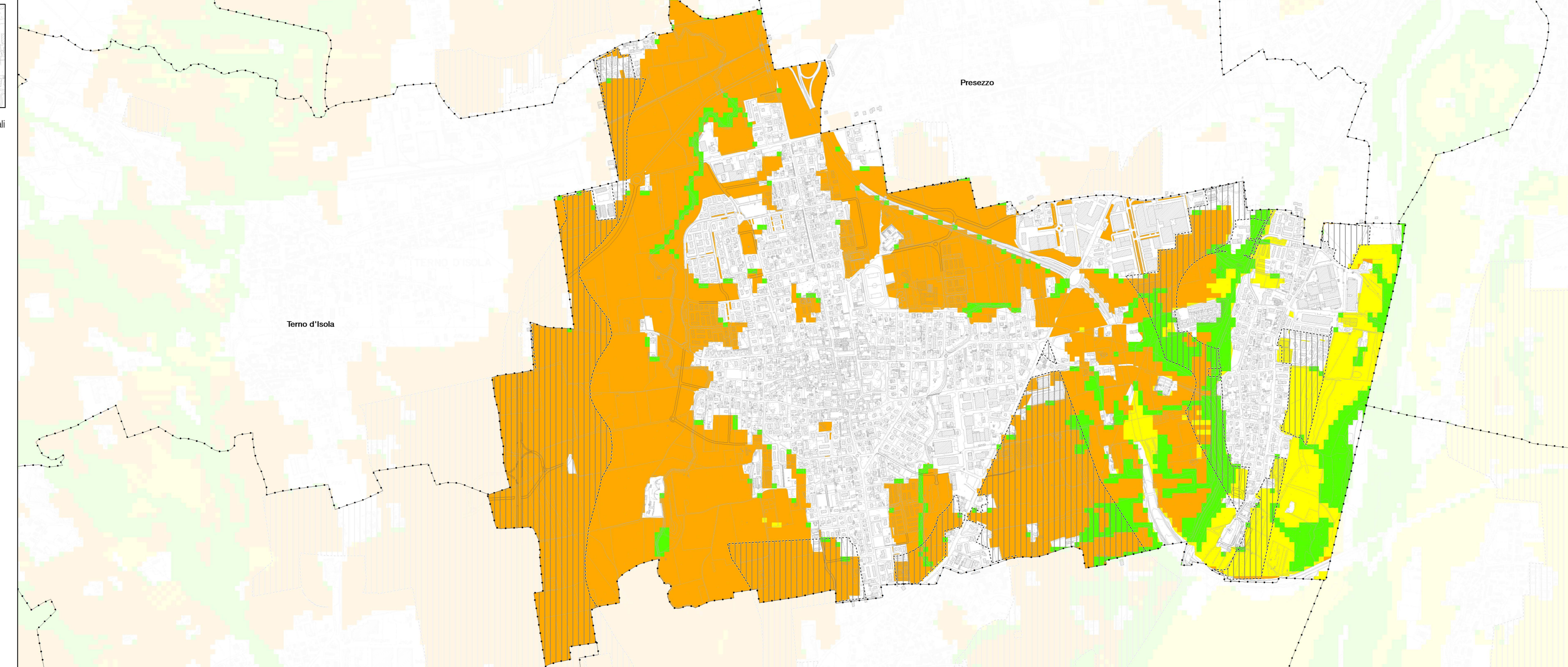


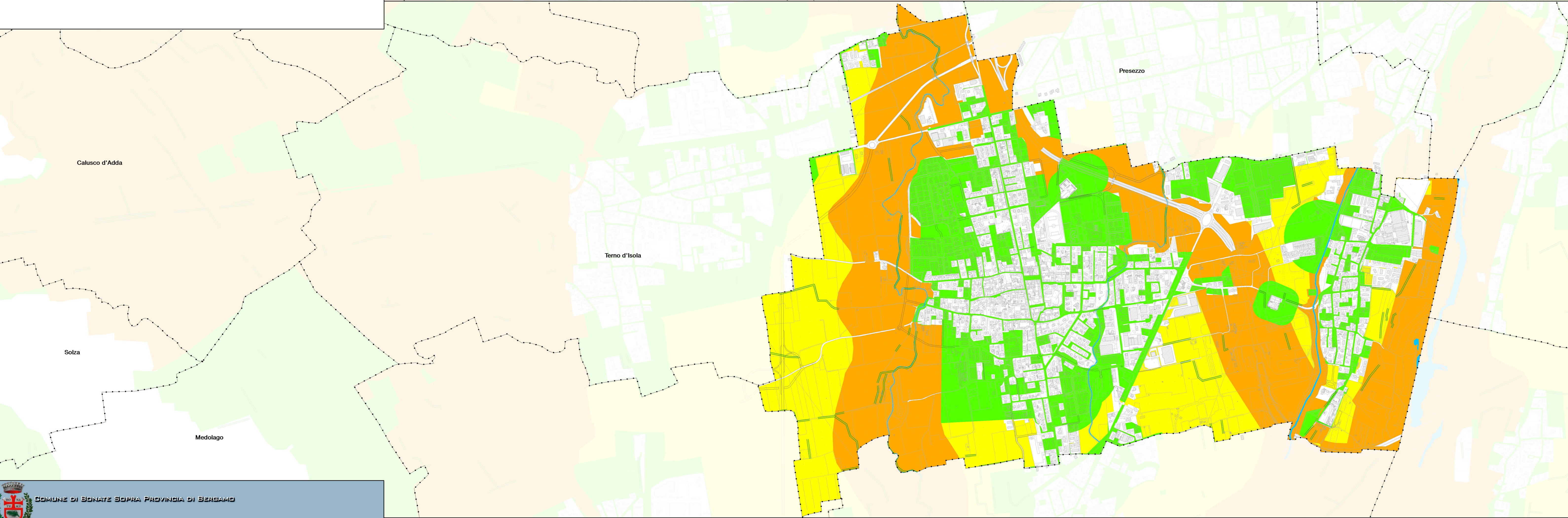
Aerofotogrammetria aggiornata a ottobre 2017

Carta della qualità dei suoli liberi ai sensi della Lr. 31/2014 (ex Dcr n.1523 del 23/05/2017)

- QUALITA' ALTA
- QUALITA' MEDIA
- QUALITA' BASSA



- GRADO DI VALORE AGRICOLO DEI SUOLI**
- QUALITA' ALTA**  
Classi di valore agricolo dei suoli (fonte: Carta del valore agricolo dei suoli della Lombardia ed Uso del Suolo DUSAF 5.0)  
- "Aree ad alto valore agricolo dei suoli"
  - Classi di Land Capability Classification (LCC) (fonte: Basi informative dei suoli della Lombardia)  
- "Suoli adatti all'agricoltura di elevato e di alto valore"
  - QUALITA' MEDIA**  
Classi di valore agricolo dei suoli (fonte: Carta del valore agricolo dei suoli della Lombardia, ed Uso del Suolo DUSAF 5.0)  
- "Aree a moderato valore agricolo dei suoli"
  - Classi di Land Capability Classification (LCC) (fonte: Basi informative dei suoli della Lombardia)  
- "Suoli adatti all'agricoltura di moderato valore"
  - QUALITA' BASSA**  
Classi di valore agricolo dei suoli (fonte: Carta del valore agricolo dei suoli della Lombardia, ed Uso del Suolo DUSAF 5.0)  
- "Aree a basso valore agricolo dei suoli"
  - Aree agricole strategiche di connessione, protezione e conservazione (art.65 NGA PTCP)



- PECULIARITA' NATURALISTICHE DEI SUOLI**
- QUALITA' ALTA**  
Rete Ecologica Regionale (ex Dgr. n.10962 del 30/12/2009)  
- "Elementi di primo livello della RER"  
Rete Ecologica Provinciale (PTCP Bergamo, ex Dcp. n.40 del 22/04/2004)  
- "Parchi locali di interesse sovracomunale - ambiti di opportuna istituzione (art.71)"  
- "Ambiti a maggior valenza naturalistica e paesistica (art.54)"  
Parco Locale di Interesse Sovracomunale del Basso Corso del fiume Brembo (ex Dgo. n.85 del 24/02/2005)
  - QUALITA' MEDIA**  
Rete Ecologica Provinciale (PTCP Bergamo, ex Dcp. n.40 del 22/04/2004)  
- "Aree agricole strategiche di connessione, protezione e conservazione (art.65)"  
- "Parchi locali di interesse comunale - Verde urbano significativo (art.67)"
  - QUALITA' BASSA**  
Ambiti di rilevanza e interesse naturalistico/ambientale (fonte: DUSAF)  
- "Elementi lineari della matrice agro-ecosistemica: siepi e filari"  
Rete Ecologica Regionale (ex Dgr. n.10962 del 30/12/2009)  
- "Elementi di secondo livello della RER"  
Rete Ecologica Provinciale (PTCP Bergamo, ex Dcp. n.40 del 22/04/2004)  
- "Aree con fenomeni urbanizzativi in atto o previste o prevalentemente inedificate, di immediato rapporto con i contesti urbani (art.62)"  
Ambiti di degrado  
- "Aree di degrado e a rischio di degrado (art.28 PPR, PTR Dgr. n.951 del 19/05/2010 ed aggiornamento con Dcr n.557 del 09/12/2014)"
  - Reticolo idrico

COMUNE DI BONATE SOPRA - PROVINCIA DI BERGAMO

# PGT VARIANTE GENERALE

AI SENSI DELL'ART.13 L.R. 12/2009 S.M.I.

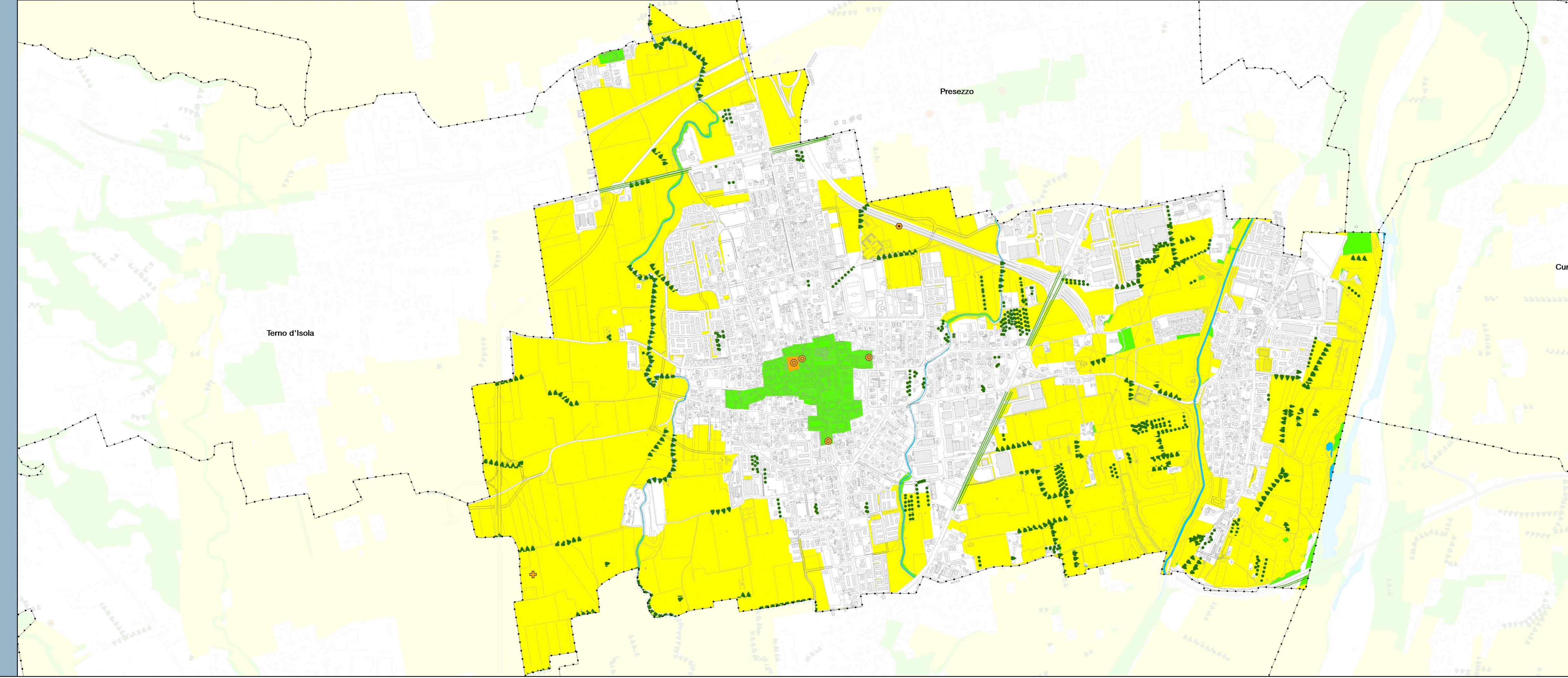
## PIANO DI GOVERNO DEL TERRITORIO

**DOCUMENTO DI PIANO DP13b**

Carta della qualità dei suoli liberi ai sensi della Lr. 31/2014

Scala 1:10.000  
Luglio 2019

GRUPPO DI LAVORO PTP PIU' PAESAGGIARIE LOCALI PASTORITA ALBERTO BENEDETTI (GRUPPO SOFFER) MARINO ROSSI PIETRO PERAZZI (GRUPPO ROSSATO FERARRI) RAFFAELLA PATRIZI PIANI GIOVANNI ANGELO TIRRETTI	IL RESPONSABILE DEL PROCEDIMENTO ROBERTO PERAZZI	IL SOFFERENTE GENERALE GIORGIA MARIANI
ADIZIONE BURL n. 30 del 24/07/2019	APPROVAZIONE DOC. n. 14 del 03/04/2019	PUBBLICAZIONE BURL n. 30 del 24/07/2019



- PECULIARITA' PAESAGGISTICHE DEI SUOLI**
- QUALITA' ALTA**  
Sistema Informativo Regionale Beni Culturali - SIRBeC  
- "Beni culturali poligonali"  
- "Beni culturali puntuali"  
Beni immobili di interesse storico-artistico (D.Lgs. n.42/2004 smi)  
- "Elementi puntuali"  
Sistema della rilevanza di interesse storico-culturale  
- "Siti preistorici" (Carta Archeologica della Lombardia - Provincia di Bergamo, 1992)  
- "Aree archeologiche" (Carta Archeologica della Lombardia - Provincia di Bergamo, 1992)
  - QUALITA' MEDIA**  
Ambiti e sistemi di rilevanza paesistica (PTCP Bergamo, ex Dcp. n.40 del 22/04/2004)  
- "Paesaggio delle colture agrarie intensive caratterizzate dalla presenza del reticolo irriguo, dalla frequenza di presenze arboree e dalla presenza di elementi e strutture edilizie di preminente valore storico culturale" (art. 60)  
- "Paesaggio delle colture agrarie intensive con modeste connotazioni arboree, irrigue e fondarie con presenza di edilizia sparsa" (art. 61)  
- "Paesaggio agrario di particolare valore naturalistico e paesaggistico di relazione con i corsi d'acqua principali" (art. 63)  
- "Paesaggio agrario in stretta connessione con la presenza di corsi d'acqua minori e/o con elementi di natura storico culturale" (art. 64)
  - QUALITA' BASSA**  
Sistemi fondamentali dell'assetto paesaggistico  
- "Aree vincolate paesaggisticamente (D.Lgs. n.42/2004)"  
- "Ambiti boscati vincolati paesaggistico (D.Lgs. n.42/2004)"  
- "Fascia di rispetto di 150 metri dai territori contigui ai fiumi"  
Ambiti e sistemi di rilevanza paesistica (PTCP Bergamo, ex Dcp. n.40 del 22/04/2004)  
- "Centri e nuclei storici (riferimento perimetri: ISM 1931)"  
- "Elementi arborei di notevole caratterizzazione del paesaggio"  
- "Principali prospettive visuali di interesse paesistico (percorsi)"  
- "Percorsi panoramici"  
Elementi lineari di rilevanza comunale (fonte: PGT 2011)  
- "Filari alberati"