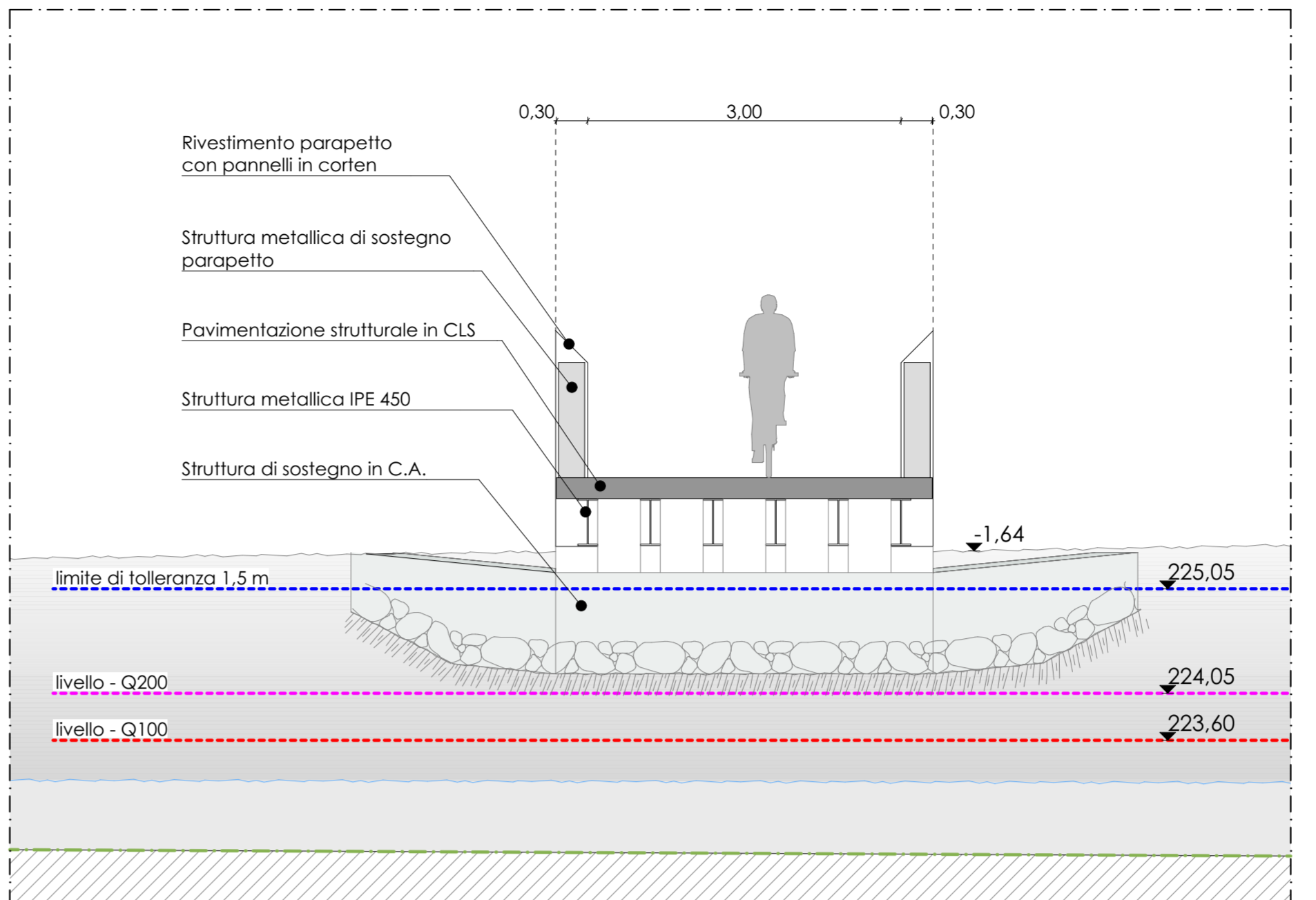
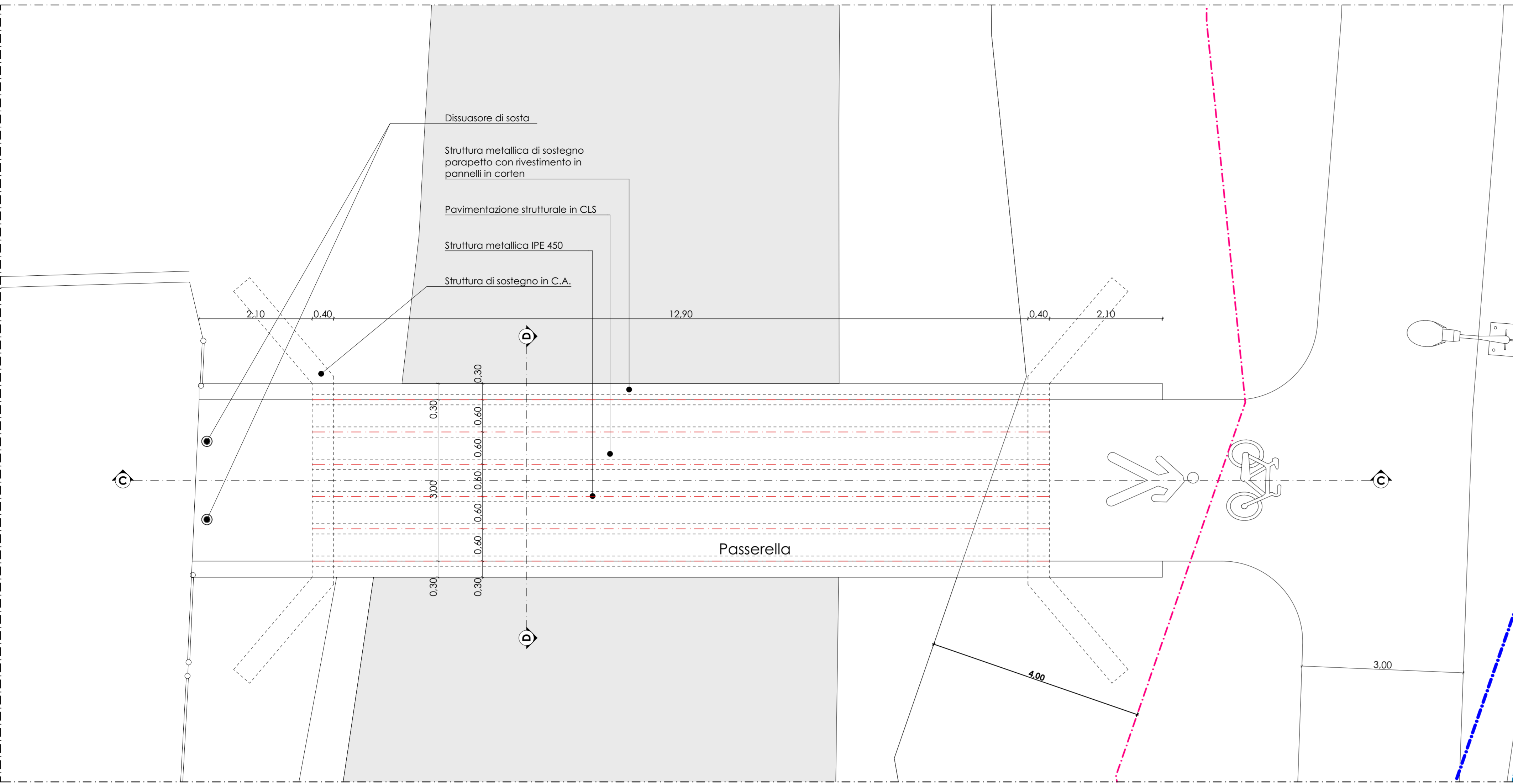


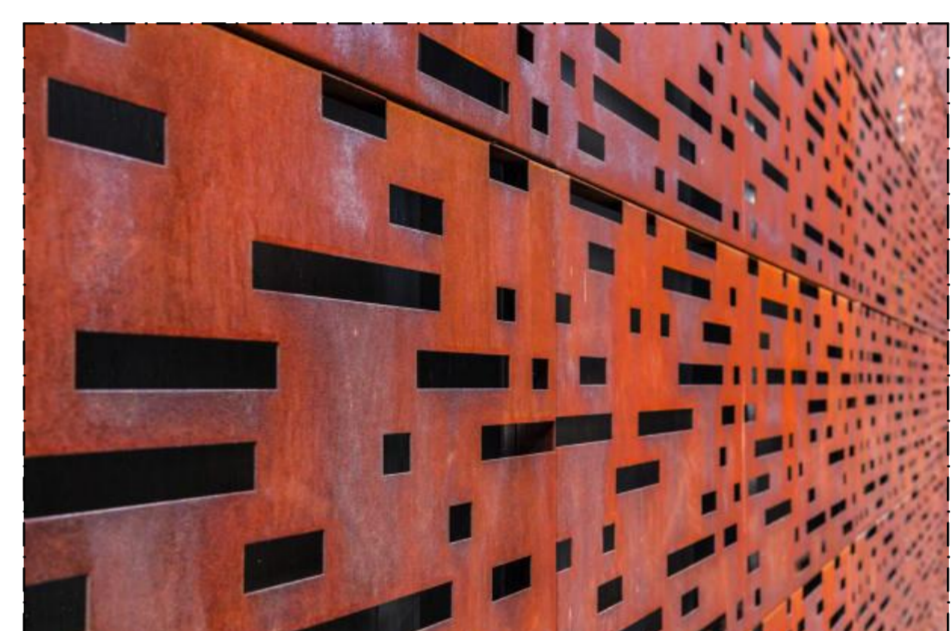
Nota: il franco per la piena è riferito ai calcoli di cui all'allegato L, e sono state indicate sia la Q100 che la Q200.



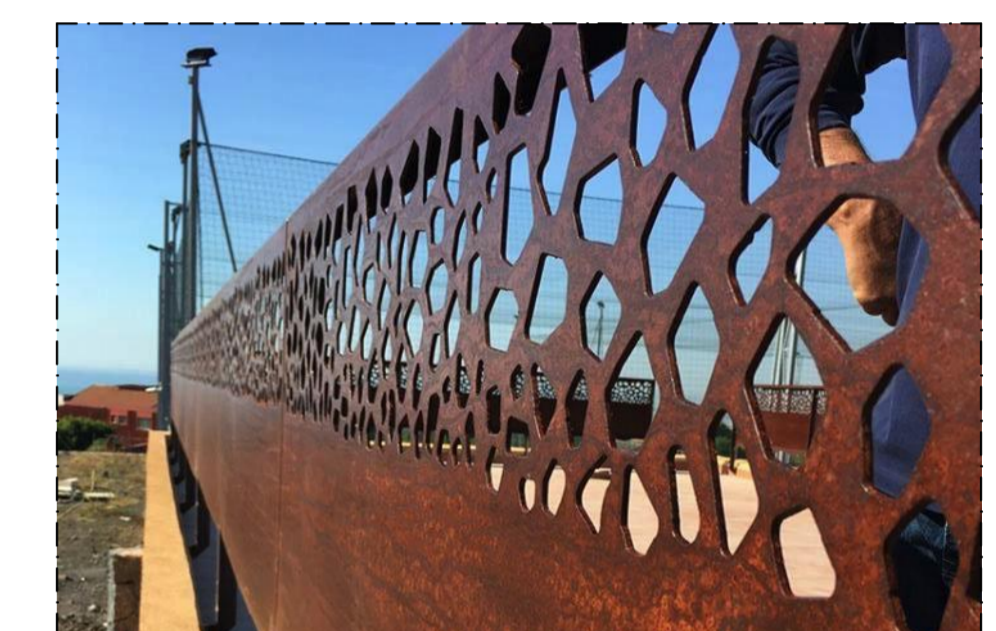
SEZIONE D-D - scala 1:50



Esempio parapetto passerella

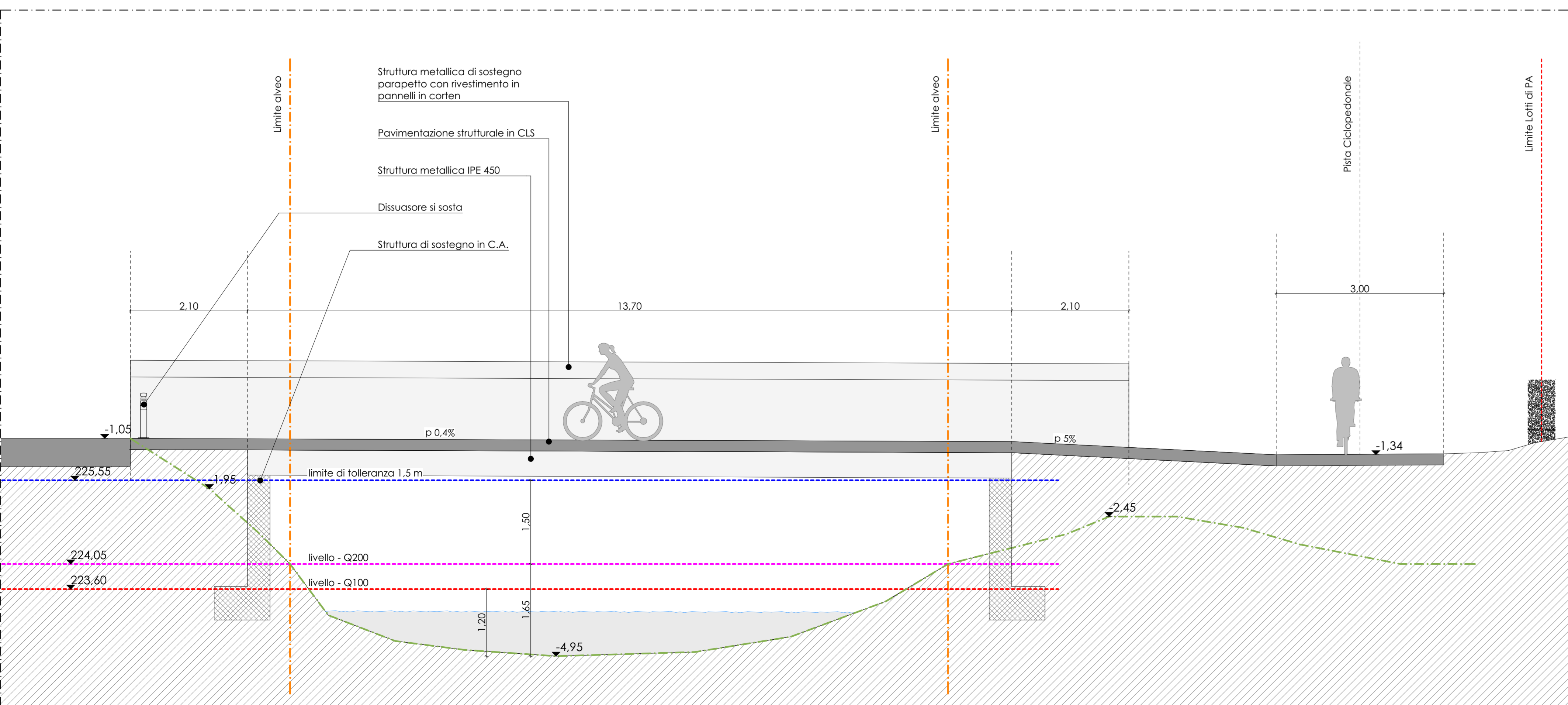


Esempio parapetto passerella



Esempio parapetto passerella

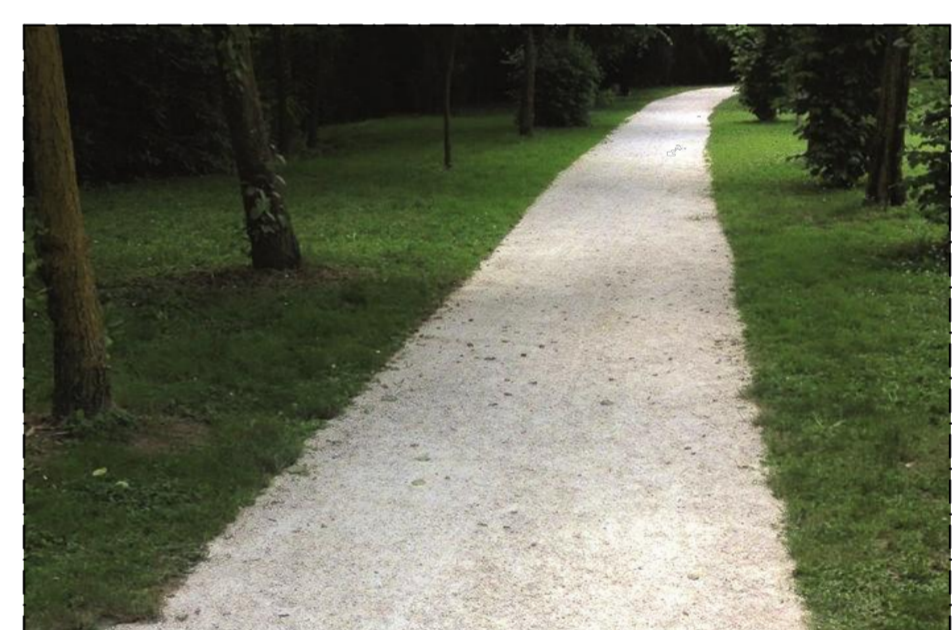
PIANTA PASSERELLA - scala 1:50



SEZIONE C-C - scala 1:50



Pavimentazione calcestre come da progetto



Pavimentazione calcestre come da progetto



Illuminazione passerella come da progetto



Illuminazione passerella come da progetto



Illuminazione ciclabile come da progetto



Illuminazione ciclabile come da progetto

lav./draw.	07	Ed	oggetto/object:	Particolare Passerella Ciclopedonale	scala/scale
832/19_00Ed/07			Archivio/P/832_19_PesentiSerafinoimp.F.A.AT15-BonateSopra/06.PRAT.EDL02E/009/Integrazione_Dic20		1:50
data	20/02/2020		Integrazione Piano Attuativo	elaborato	verificato
	26/01/2021		Agg. Integrazione Piano Attuativo	pc.	mf.
	30/03/2021		Agg. Integrazione Piano Attuativo	sg.	mf.
	21/06/2021		Agg. Integrazione Piano Attuativo	sg.	mf.



Comune di: Bonate Sopra | Provincia di: Bergamo | Commessa: 832/19

Proprietario: Diocesi di Bergamo | Committente: Pesenti Serafino srl | Imbro

lavori: PIANO ATTUATIVO
Piano attuativo area AT15 denominato "GARDEN HOME"

Sede legale: Studio Facchinetti & Partners - Architetti Associati
24060 Casazza - Bergamo - Italia, Piazza della Pieve n.1
Sedi operative: BERGAMO | MILANO | BELGRADO

Sede di riferimento: 24125 - Bergamo - Italia,
via Daste e Spalenga n.45
T. +39 - 035 300359 | F. +39 - 035 4234392
e.mail: info@facchinetti-partners.com
http://www.facchinetti-partners.com

FACCHINETTI & PARTNERS ARCHITETTI ASSOCIATI
MASSIMO FACCHINETTI | CARLO BONO | ALESSANDRA ROCICALARI